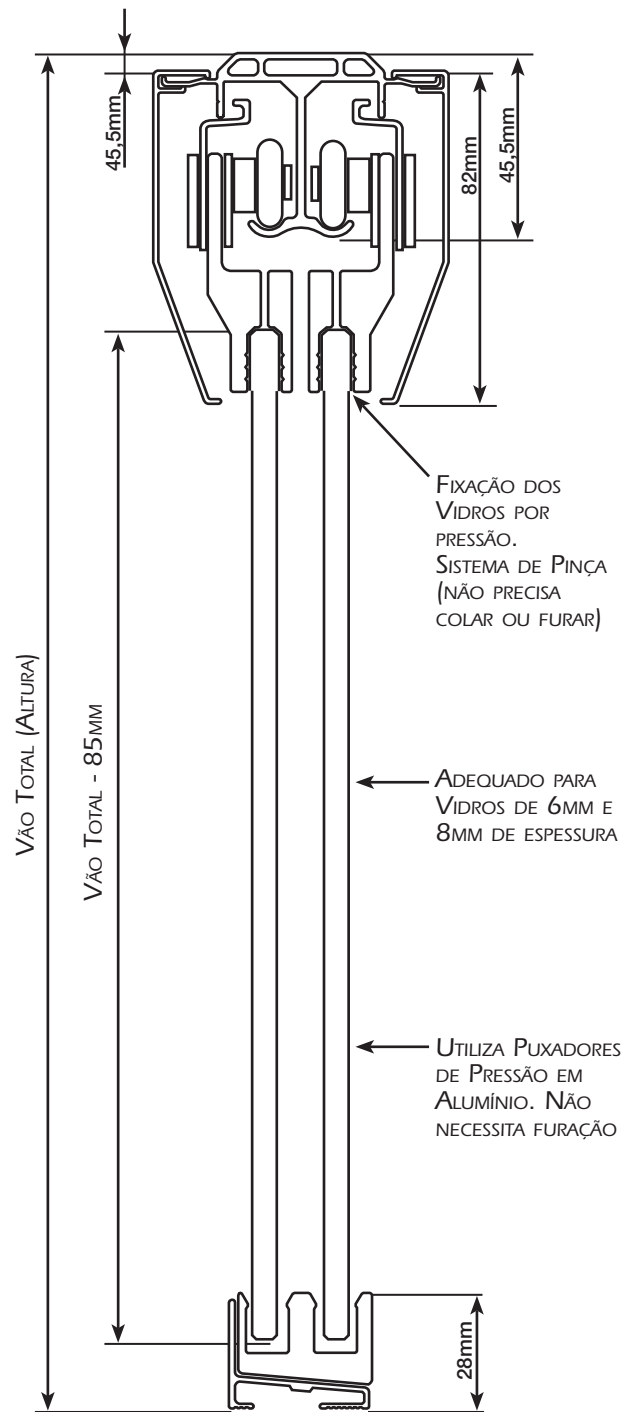


INFORMAÇÕES TÉCNICAS

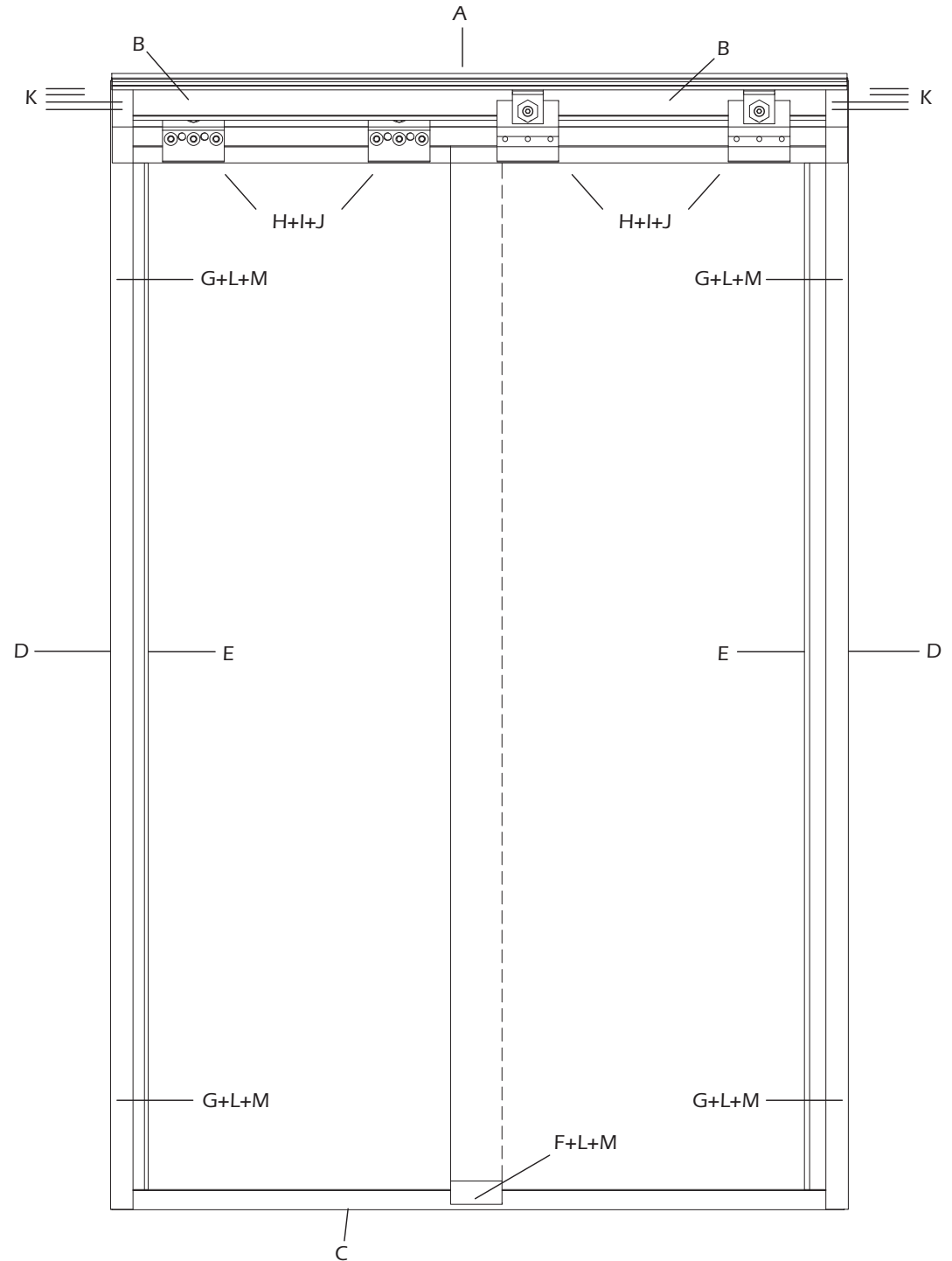


CARGA RECOMENDADA DE USO: 32KG POR FOLHA

CONTEÚDO

| ITEM | QUANT. | DESCRIÇÃO | DESENHO |
|------|--------|-----------------------------------|---------|
| A | 01 | PERFIL TRILHO SUPERIOR | |
| B | 02 | PERFIL CAPA | |
| C | 01 | PERFIL INFERIOR | |
| D | 02 | PERFIL "U" LATERAL | |
| E | 02 | PERFIL PUXADOR | |
| F | 01 | GUIA DE NYLON | |
| G | 04 | BATEDEIRA DE NYLON | |
| H | 04 | ROLDANA | |
| I | 04 | PINÇA DE FIXAÇÃO | |
| J | 04 | TRAVA DE SEGURANÇA | |
| K | 08 | REBITE "POP" | |
| L | 05 | PARAFUSO CABEÇA PANELA Ø 3,9x32MM | |
| M | 05 | BUCHA S6 | |

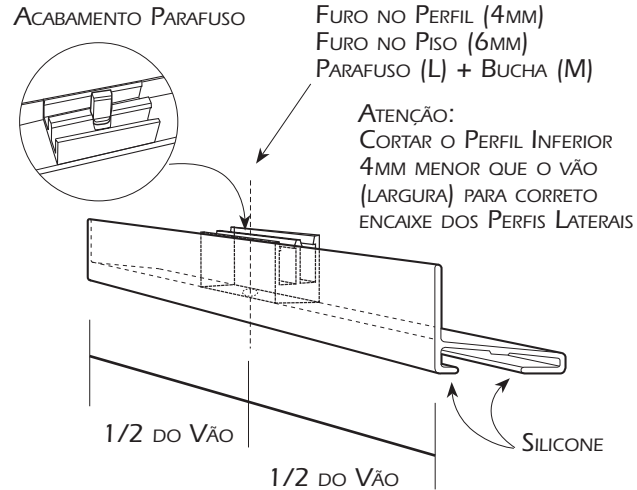
LOCALIZAÇÃO



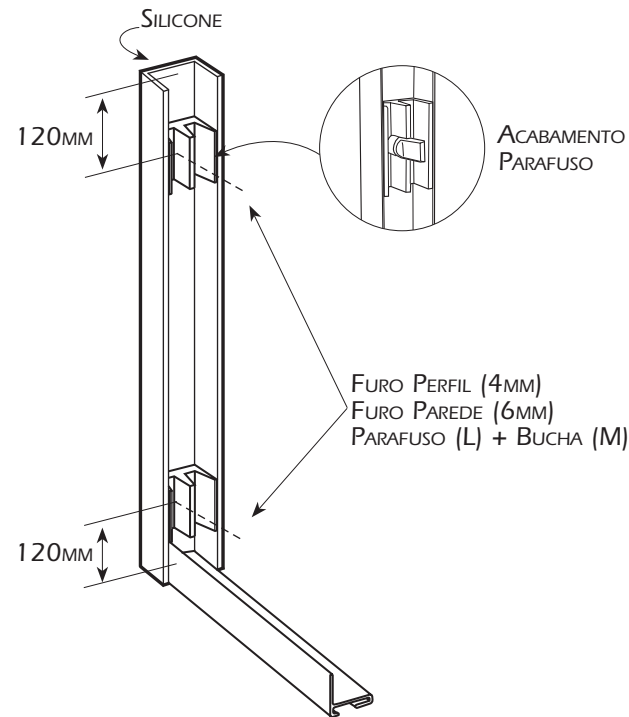
LOCALIZAÇÃO

MONTAGEM

- 01** MONTAR O PERFIL INFERIOR (C) COM A GUIA DE NYLON (F) CENTRALIZADA

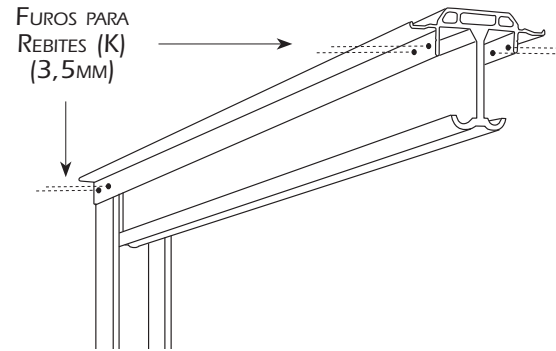


- 02** CORTAR OS PERFIS LATERAIS (D) 7MM MENOR QUE O VÃO TOTAL (ALTURA) E FIXAR COM AS BATEDEIRAS (G). VERIFICAR PRUMO NOS DOIS LADOS

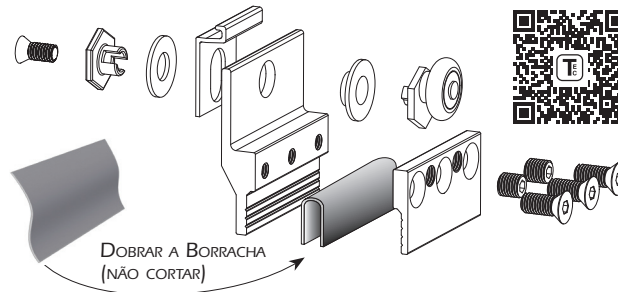


MONTAGEM

- 03** COLOCAR O TRILHO (A) SOBRE OS PERFIS LATERAIS (D) E REBITAR

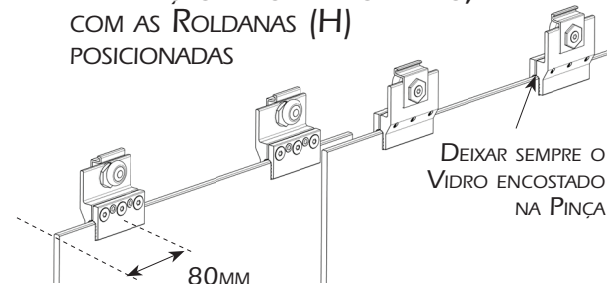


- 04** MONTAR O CONJUNTO DE PINÇA (I) COM A ROLDANA (H) E A TRAVA DE SEGURANÇA (J)



ATENÇÃO - PARA GARANTIR O CORRETO FUNCIONAMENTO DA PINÇA, UTILIZAR SOMENTE A GUARNIÇÃO (PRETA) FORNECIDA NO CONJUNTO. NÃO FAZER NENHUMA ADAPTAÇÃO OU USO DE PRODUTOS COMO COLA E ADESIVOS.

- 05** MONTAR AS PINÇAS (I) DEIXANDO UMA DISTÂNCIA DE 80MM DO CENTRO DA PINÇA EM RELAÇÃO À BORDA DO VIDRO, COM AS ROLDANAS (H) POSICIONADAS

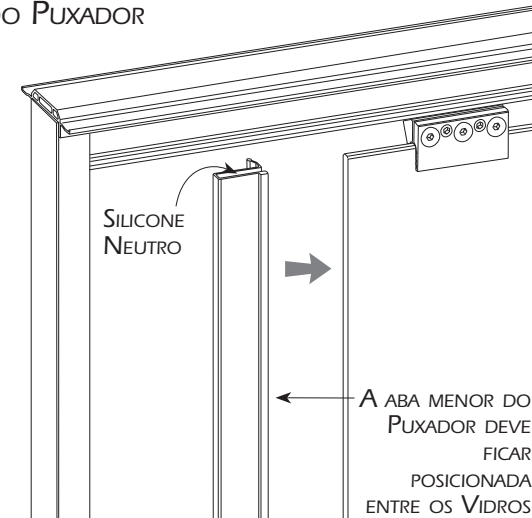


MONTAGEM

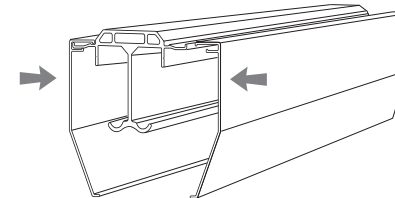
- 06** COLOCAR AS PORTAS AJUSTANDO AS ROLDANAS (H) E A TRAVA DE SEGURANÇA (J)



- 07** ENCAIXAR OS PUXADORES (E) NAS BORDAS DOS VIDROS PASSANDO UMA FINA CAMADA DE SILICONE NEUTRO NA PARTE INTERNA DO PUXADOR



- 08** COLOCAR AS CAPAS (B) NO TRILHO (A)



- 09** VEDAR TODA A PERIFERIA INTERNA ENTRE PERFIS E AZULEJO. UTILIZAR SILICONE ANTIFUNGO
-

Kit Box 2 PORTAS

DuoSafe Box



IMAGEM ILUSTRATIVA



ATENÇÃO:

QUANDO VOCÊ ENCONTRAR UM QR CODE TEC NUMA PÁGINA DESTA MANUAL, APONTE A CÂMERA DO SEU CELULAR E ACCESSE INFORMAÇÕES EXCLUSIVAS!

